

# LE JOURNAL DE L'ALAE



*Anciens  
journaux,  
photos*

**A PARTIR DU 17 MARS**

*Rédaction d'un journal en ALAE*

*Découverte d'une machine à écrire*



Communauté de Communes  
**La Rochefoucauld  
Porte du Périgord**

**ALAE MARILLAC**

**RENSEIGNEMENTS/INSCRIPTIONS KASSANDRA**

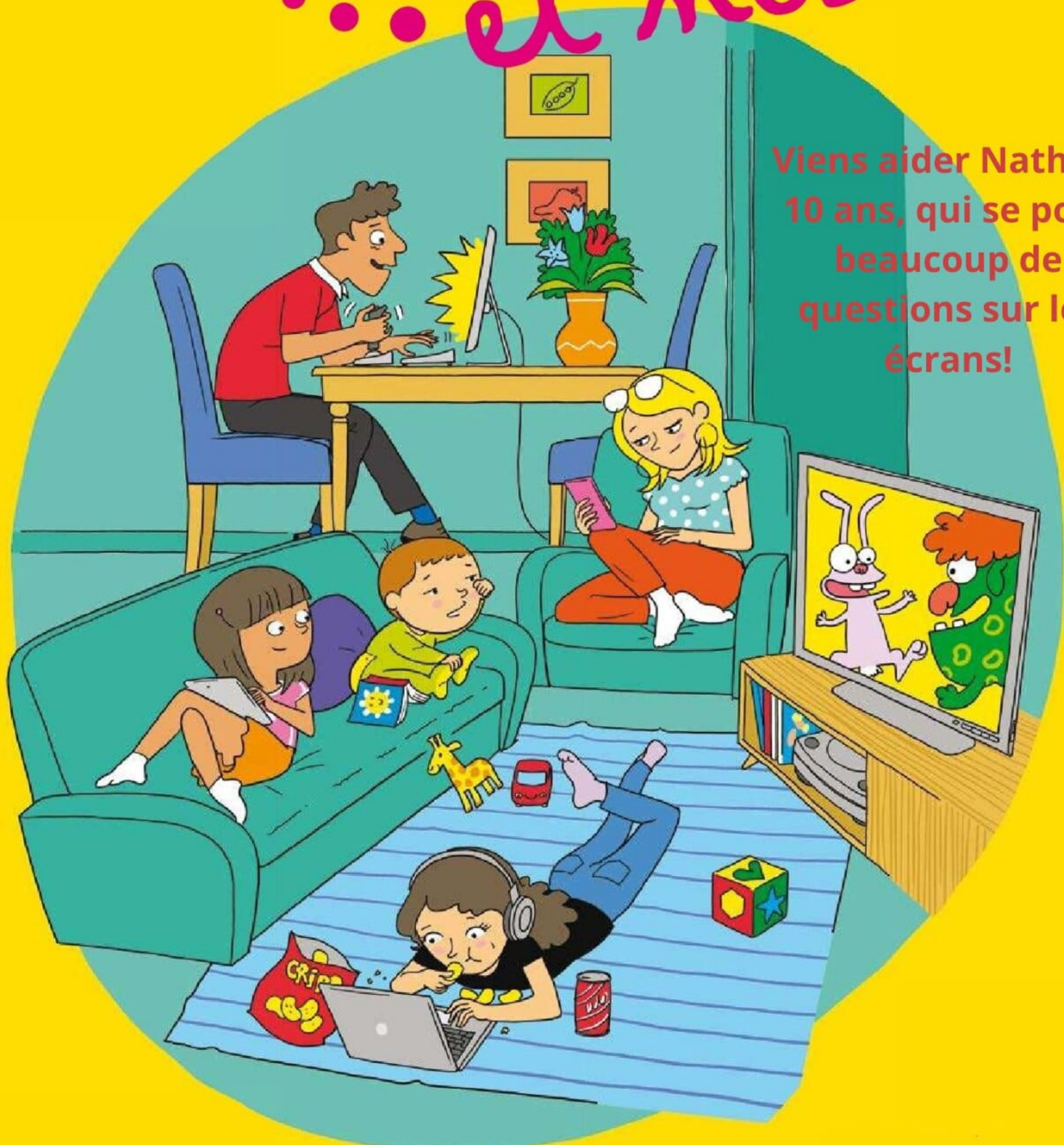


Communauté de Communes  
La Rochefoucauld  
Porte du Périgord

A partir du lundi 17 mars...

# LES ÉCRANS

... et mouss !



Viens aider Nathan,  
10 ans, qui se pose  
beaucoup de  
questions sur les  
écrans!

Renseignements/inscriptions

ISABELLE