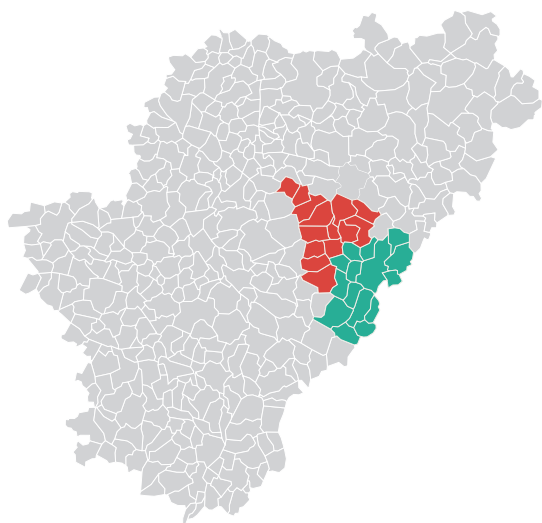


P.L.U.i. LETTRE D'INFO

Plan Local d'Urbanisme Intercommunal

Seuil Charente Périgord

N°1
Mai 2021



Communauté de Communes

**La Rochefoucauld
Porte du Périgord**

NOUS CONTACTER

Siège social
2 rue des Vieilles Ecoles
16220 MONTBRON
Tél : 05.45.63.00.52
Fax : 05.45.60.39.93

La reprise des études du PLUi

Les études pour l'élaboration du PLUi sur le périmètre de l'ancienne Communauté de Communes Seuil-Charente-Périgord qui avaient démarré en 2018, ont dû être interrompues avec la cessation d'activités de la société en charge de la procédure.

La Communauté de Communes La Rochefoucauld Porte du Périgord a donc relancé un appel d'offre pour confier la poursuite des études à un nouveau groupement de bureaux d'études,

La procédure d'élaboration du PLUi Seuil Charente Périgord redémarre donc cette année avec l'ambition de capitaliser sur les travaux déjà réalisés et d'aboutir sur la définition des ambitions collectives d'aménagement du territoire dans les prochains mois.

Cette première lettre d'information vous présente les modalités d'organisation prévues pour le déroulement de la procédure d'élaboration du PLUi sur le périmètre de l'ancienne Communauté de Communes Seuil-Charente-Périgord, et notamment les dispositifs de concertation envisagés avec la population.

Cette lettre d'information vous présente les réflexions du PLUi uniquement sur le périmètre des communes de l'ex Communauté de Communes Seuil-Charente-Périgord

Les 15 communes du PLUi ex Seuil-Charente-Périgord

CHARRAS

ECURAS

EYMOUTHIER

FEUILLADE

GRASSAC

MAINZAC

MARTHON

MONTBRON

ORGEDEUIL

ROUZEDE

SAINT-GERMAIN-DE-MONTBRON

SAINT-SORNIN

SOUFRIGNAC

VILHONNEUR

VOUTHON

L'ÉQUIPE RETENUE POUR ÉLABORER LE PLUi

L'équipe retenue pour élaborer le PLUi est composée de plusieurs bureaux d'études qui partagent une même exigence dans la pratique de l'urbanisme et de l'aménagement.



Le bureau d'études id. de ville mandataire et chef d'orchestre du groupement mettra à profit ses expériences et ses savoirs-faire en urbanisme réglementaire et opérationnel.



ARCUS
études sociales et urbaines

Les sociologues d'Arcus seront en charge d'exprimer les réponses possibles en matière de peuplement, de production de logements et d'équipements publics. Arcus sera également le référent de la démarche de concertation qui sera conduite avec les habitants, les associations et les acteurs locaux.



L'intervention des paysagistes de l'atelier CLAP, permettra d'intégrer un volet qualité paysagère dans le PLUi en révélant et hiérarchisant les différents motifs du territoire.



Rivière Environnement garantira la prise en compte de l'environnement dans le projet intercommunal et mettra à profit sa bonne connaissance du territoire et de ses élus, acquise dans le cadre des premiers travaux réalisés avec le groupement d'études précédents.

Les objectifs poursuivis et les modalités de collaboration

Le Conseil Communautaire de l'ancienne Communauté de Communes Seuil-Charente-Périgord a prescrit l'élaboration du PLUi par délibération du 15 juin 2015. Elle définit les objectifs poursuivis et les modalités de concertation pour accompagner la mise en place du document.

Les objectifs de l'élaboration du PLUi

Les élus de l'ancienne Communauté de Communes Seuil-Charente-Périgord ont retenu les objectifs suivants :

- Répondre à l'échelle territoriale aux objectifs des lois Grenelle I et II et de la loi ALUR
- Respecter l'article L.121-1 du code de l'urbanisme
- Harmoniser l'affectation des sols en organisant l'espace intercommunal
- Définir une politique d'habitat visant à redynamiser les centres bourgs
- Renforcer les pôles de services existants et développer les interactions ville/campagne
- Préserver le cadre de vie, l'environnement et les savoir-faire locaux
- Avoir un outil au service du développement économique
- S'inscrire dans une dynamique de coopération avec les communautés de communes voisines
- Appréhender les enjeux territoriaux dans une logique de solidarité communautaire
- Doter certaines communes d'un premier document d'urbanisme
- Mutualiser les moyens d'ingénierie et financiers

Les dispositifs de concertation prévus tout au long des études

Les élus de l'ancienne Communauté de Communes Seuil-Charente-Périgord ont retenu les modalités de concertation suivantes :

- Organisation de 2 réunions publiques dans différentes communes du territoire (1 sur la vallée de la Tardoire, 1 sur la vallée-du Bandiat).
- Publication dans les bulletins communautaires et municipaux.
- Un dossier de synthèse sera disponible dans chaque mairie et au siège de l'EPCI pour chacune des grandes étapes de l'élaboration du PLUi et jusqu'à son approbation.
- Organisation d'une exposition publique temporaire et itinérante synthétisant les grandes étapes d'avancement du projet.
- Mise en place au siège de l'EPCI et dans les 15 communes d'un registre laissant la possibilité à toute personne d'inscrire ses observations aux heures et jours habituels d'ouverture.
- Le public pourra aussi envoyer ses remarques par courrier postal au siège de la Communauté de Communes La Rochefoucauld Porte du Périgord.



Lancement de la concertation autour du PLUi

Atelier public de concertation le

Mardi 25 mai à Marthon

De 17h à 19h30 dans la salle des fêtes

Associations, habitants, usagers, commerçants, professionnels... venez contribuer à l'élaboration du diagnostic qui fondera le futur plan local d'urbanisme intercommunal du territoire Seuil-Charente-Périgord !

Ce premier temps d'échange, inaugurant une série d'ateliers et de réunions publiques qui jalonneront l'ensemble de la démarche, visera notamment à :

- Présenter la procédure d'élaboration du Plan Local d'Urbanisme (contexte réglementaire, enjeux, calendrier, méthodologie, etc.) et répondre à vos interrogations éventuelles ;
- Comprendre vos perceptions et vos pratiques du territoire en prenant appui sur des supports ludiques (photographies, cartes, etc.) ;
- Recueillir vos attentes et vos envies pour le devenir du territoire.

Compte-tenu de la situation sanitaire, une jauge maximale de 25 personnes sera respectée. Nous vous serions ainsi reconnaissants de bien vouloir vous inscrire :

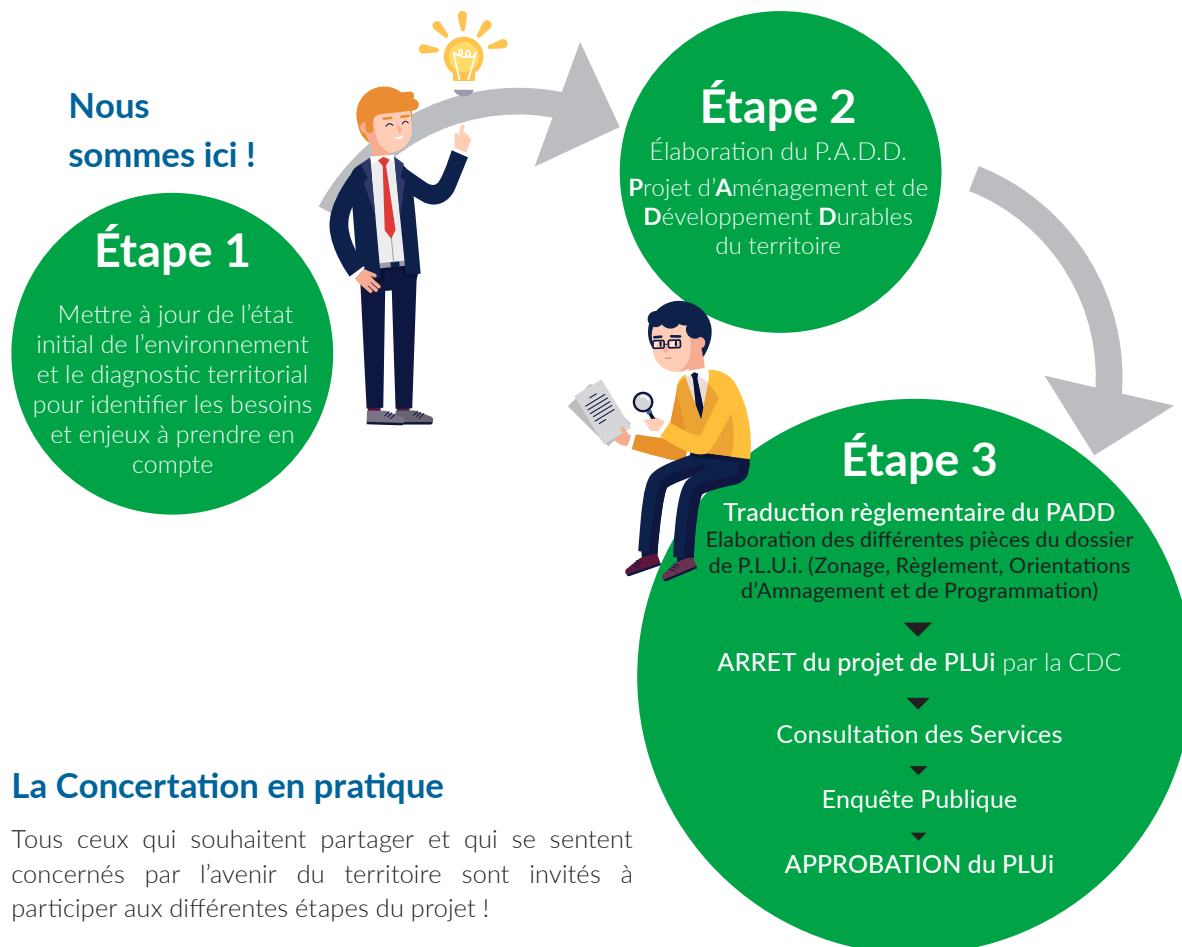
- En contactant le 05.45.63.14.76
- Ou en écrivant à l'adresse suivante : s.dupuis@rochefoucauld-perigord.fr

N'hésitez pas à vous inscrire même si vous devez arriver après 17 heures, vous serez toujours les bienvenus.

Merci également de bien vouloir venir muni d'un masque.

Plus d'informations : 05.45.63.14.76

Les grandes étapes du PLUi Seuil Charente Périgord



La Concertation en pratique

Tous ceux qui souhaitent partager et qui se sentent concernés par l'avenir du territoire sont invités à participer aux différentes étapes du projet !

S'INFORMER

Site internet : www.rochefoucauld-perigord.fr
Articles dans les bulletins communaux
Lettre d'information
Exposition itinérante dans chaque mairie (à venir)

S'EXPRIMER

E-mail : accueil@rochefoucauld-perigord.fr
Réunions publiques à chaque étape
Registre d'expression dans chaque mairie

LEXIQUE DES SIGLES

C.D.C. : Communauté de Communes
E.P.C.I. : Etablissement Public de Coopération Intercommunale
O.A.P. : Orientation d'Aménagement et de Programmation
P.A.D.D. : Projet d'Aménagement et de Développement Durables
P.L.U.i. : Plan Local d'Urbanisme intercommunal
P.P.A. : Personnes Publiques Associées
V.R.D. : Voiries et Réseaux Divers



Janvier 2022

Reprise des études
Actualisation du diagnostic

Définition du PADD
Les grandes objectifs politiques pour le territoire



Été 2023

Arrêt du projet de PLUi
par délibération du conseil communautaire

Enquête publique
sur le projet de PLUi pendant 1 mois minimum

Approbation du PLUi
par délibération du conseil communautaire

Mars 2021

Printemps 2023

Hiver 2023