

**DECOUPAGE DU TERRITOIRE EN ZONES**

Contour de zone ou secteur de zone

**Zones urbaines multifonctionnelles**

- UA - Zone urbaine multifonctionnelle dense (centres anciens)
- UB - Secteur urbain dense, soumis au règlement d'un SPR
- UB - Zone urbaine multifonctionnelle moyennement dense (couronnes de centres anciens)
- UB - Secteur urbain moyennement dense, soumis au règlement d'un SPR
- UC - Zone urbaine multifonctionnelle peu dense
- UC - Secteur urbain peu dense, soumis au règlement d'un SPR
- UM - Zone urbaine à vocation mixte soumise au règlement d'un SPR

**Zones urbaines spécialisées**

- UE - Zone urbaine destinée aux équipements
- UE - Secteur urbain destiné aux équipements, soumis au règlement d'un SPR
- Ugr - Zone urbaine pour l'accueil des gens du voyage
- UX - Zone urbaine destinée à l'accueil touristique
- UX - Zone urbaine destinée aux activités principalement industrielles et artisanales
- UX - Secteur urbain destiné aux activités, soumis au règlement d'un SPR
- UX - Secteur urbain destiné aux commerces et activités associées, soumis au règlement d'un SPR
- UX - Secteur urbain destiné à une aire de services
- UX - Secteur urbain destiné aux activités et aux stockages du matériel des forêts

**Zones à urbaniser**

- 1AU - Secteur multifonctionnel d'urbanisation dense
- 1AU - Secteur multifonctionnel d'urbanisation moyennement dense
- 1AU - Secteur multifonctionnel d'urbanisation moyennement dense, soumis au règlement d'un SPR
- 1AU - Secteur multifonctionnel d'urbanisation peu dense

**Zone agricole**

- A - Zone agricole
- As - Secteur agricole, soumis au règlement d'un SPR
- Ap - Secteur agricole protégé pour des raisons paysagères
- Ap - Secteur agricole protégé pour des raisons paysagères, soumis au règlement d'un SPR
- As - Secteur dédié à l'exploitation de carrières

**Zone naturelle et forestière**

- N - Zone naturelle
- Ns - Secteur naturel, soumis au règlement d'un SPR
- Np - Secteur naturel protégé pour des raisons environnementales et/ou liées aux risques
- Nps - Secteur naturel protégé pour des raisons environnementales et/ou liées aux risques, soumis au règlement d'un SPR
- NL - Secteur naturel destiné aux loisirs
- NL - Secteur naturel destiné aux loisirs, soumis au règlement d'un SPR
- NLM - Secteur naturel destiné aux loisirs motorisés
- NE - Secteur naturel destiné aux équipements
- NE - Secteur naturel destiné aux équipements, soumis au règlement d'un SPR
- Ner - Secteur naturel destiné à la production d'énergies renouvelables et à l'exploitation de carrière
- Nv - Secteur naturel destiné au stockage
- Nk - Secteur naturel destiné à l'hébergement et aux équipements touristiques

**DISPOSITIFS DE PROTECTION ET DE MISE EN VALEUR**

- 200 - Element de paysage, espace vert protégé
- o - Espace boisé classé
- 14 - Element de patrimoine
- 14 - Secteur affecté par le risque d'inondation
- o - Bâtiment susceptible de changer de destination (numéro de repérage)

**DISPOSITIF ET INTENTIONS OPERATIONNELLES**

- 14 - Secteur comportant des OAP
- 14 - Emplacement réservé

**AUTRES INFORMATIONS**

- 14 - Limite communale
- 14 - Constructions existantes non cadastrées

Voir la pièce 3-3 pour la liste des réserves d'emprises et des éléments repérés au document graphique  
(éléments de patrimoine à protéger, bâtiments susceptibles de changer de destination et emplacements réservés)

Communauté de communes  
de la Rochefoucauld  
Porte du Périgord  
Périmètre ex-Bandiat-Tardoire

# PLAN LOCAL D'URBANISME INTERCOMMUNAL

Pièce N° 3.2.2

## RÈGLEMENT - PIÈCES GRAPHIQUES

PLAN D'ENSEMBLE - 1/6000e

### 3-2-2- Agris Est

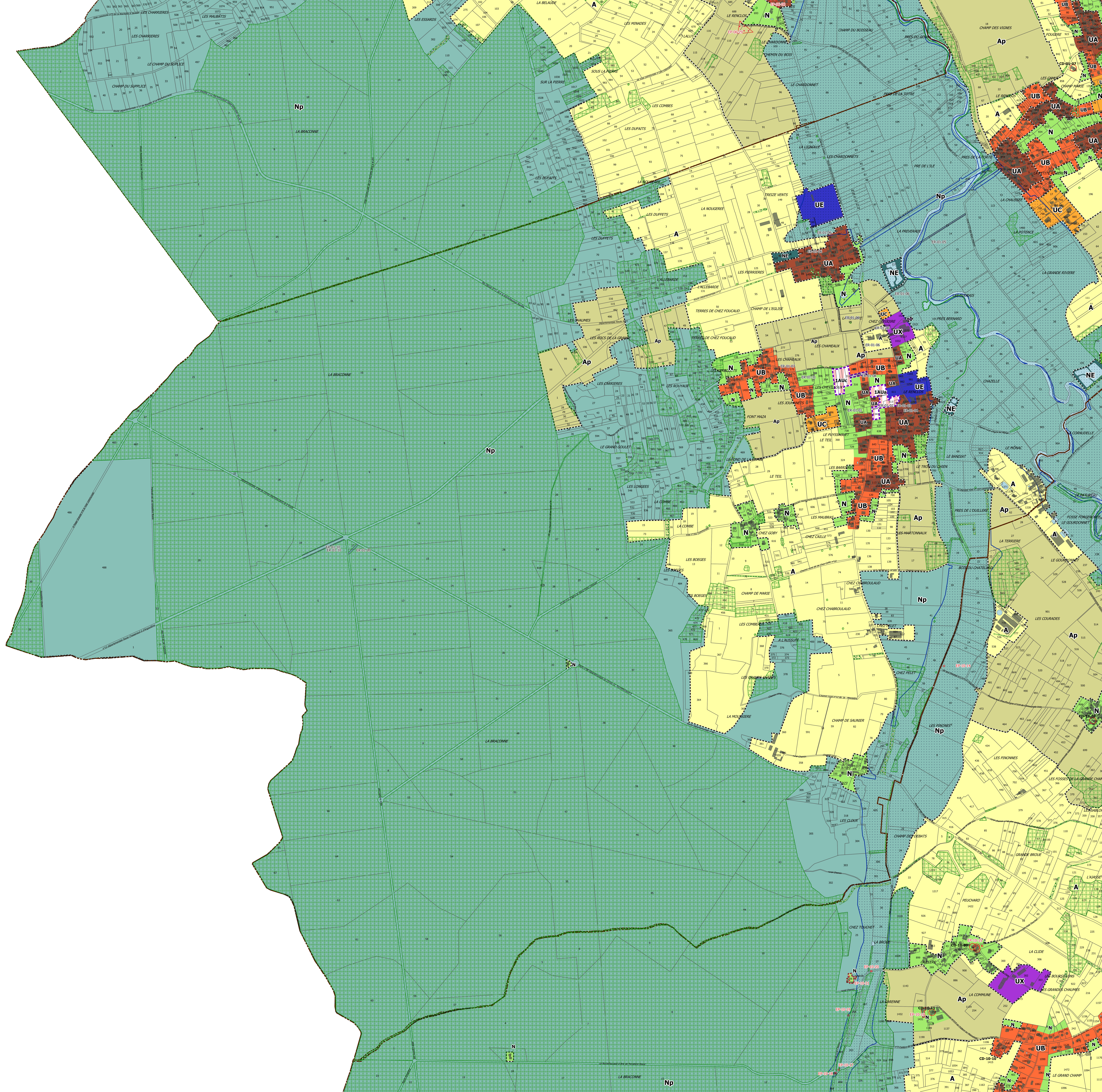
Vu pour être annexé à la  
délibération du conseil  
communautaire en date du  
31 janvier 2022

Le Président de la Communauté de  
Communes  
Jean-Marc BROUILLET

0 250 500 m

N





**DECOUPAGE DU TERRITOIRE EN ZONES**

--- Contour de zone ou secteur de zone

**Zones urbaines multifonctionnelles**

- UA - Zone urbaine multifonctionnelle dense (centres anciens)
- UAa - Secteur urbain dense, soumis au règlement d'un SPR
- UB - Zone urbaine multifonctionnelle moyennement dense (couronnes de centres anciens)
- UBa - Secteur urbain moyennement dense, soumis au règlement d'un SPR
- UC - Zone urbaine multifonctionnelle peu dense
- UCa - Secteur urbain peu dense, soumis au règlement d'un SPR
- UM6 - Zone urbaine à vocation mixte soumise au règlement d'un SPR

**Zones urbaines spécialisées**

- UE - Zone urbaine destinée aux équipements
- UEa - Secteur urbain destiné aux équipements, soumis au règlement d'un SPR
- Ugr - Zone urbaine pour l'accueil des gens du voyage
- UX - Zone urbaine destinée à l'accueil touristique
- UX - Zone urbaine destinée aux activités principalement industrielles et artisanales
- UAs - Secteur urbain destiné aux activités, soumis au règlement d'un SPR
- UAc - Secteur urbain destiné aux commerces et activités associées
- UCS - Secteur urbain destiné aux commerces et activités associées, soumis au règlement d'un SPR
- Uss - Secteur urbain dédié à une aire de services
- USt - Secteur urbain destiné aux activités et aux stockages du matériel des forêts

**Zones à urbaniser**

- 1AUA - Secteur multifonctionnel d'urbanisation dense
- 1AUB - Secteur multifonctionnel d'urbanisation moyennement dense
- 1AULa - Secteur multifonctionnel d'urbanisation moyennement dense, soumis au règlement d'un SPR
- 1AUL - Secteur multifonctionnel d'urbanisation peu dense

**Zone agricole**

- A - Zone agricole
- As - Secteur agricole, soumis au règlement d'un SPR
- Ap - Secteur agricole protégé pour des raisons paysagères
- ApS - Secteur agricole protégé pour des raisons paysagères, soumis au règlement d'un SPR
- Ac - Secteur dédié à l'exploitation de carrières

**Zone naturelle et forestière**

- N - Zone naturelle
- Ns - Secteur naturel, soumis au règlement d'un SPR
- Np - Secteur naturel protégé pour des raisons environnementales et/ou liées aux risques
- Nps - Secteur naturel protégé pour des raisons environnementales et/ou liées aux risques, soumis au règlement d'un SPR
- NL - Secteur naturel destiné aux loisirs
- NLa - Secteur naturel destiné aux loisirs, soumis au règlement d'un SPR
- NLM - Secteur naturel destiné aux loisirs motorisés
- NE - Secteur naturel destiné aux équipements
- NEa - Secteur naturel destiné aux équipements, soumis au règlement d'un SPR
- Ner - Secteur naturel destiné à la production d'énergies renouvelables et à l'exploitation de carrière
- Nv - Secteur naturel destiné au stockage
- Nk - Secteur naturel destiné à l'hébergement et aux équipements touristiques

**DISPOSITIFS DE PROTECTION ET DE MISE EN VALEUR**

- 7051 - Element de paysage - espace vert protégé
- o - Espace boisé classé
- 144 - Element de patrimoine
- 144 - Secteur affecté par le risque d'inondation
- o - Bâtiment susceptible de changer de destination (numéro de repérage)

**DISPOSITIF ET INTENTIONS OPERATIONNELLES**

- 144 - Secteur comportant des OAP
- 144 - Emplacement réservé

**AUTRES INFORMATIONS**

- Limite communale
- Constructions existantes non cadastrées

Voir la pièce 3-3 pour la liste des réserves d'emprises et des éléments repérés au document graphique  
(éléments de patrimoine à protéger, bâtiments susceptibles de changer de destination et emplacements réservés)



Communauté de communes  
de la Rochefoucauld  
Porte du Périgord  
Périmètre ex-Bandiât-Tardoire

# PLAN LOCAL D'URBANISME INTERCOMMUNAL

PIÈCE N° 3.2.2

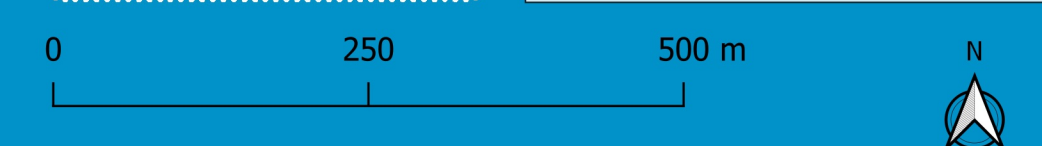
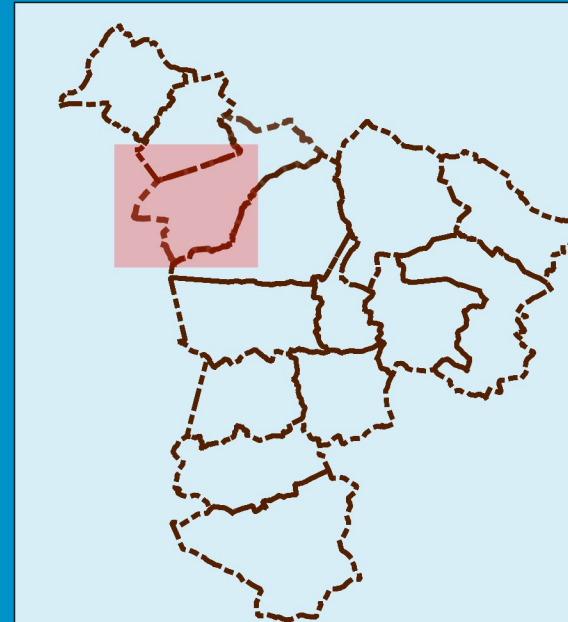
RÈGLEMENT - PIÈCES GRAPHIQUES  
PLAN D'ENSEMBLE - 1/6000e

3-2-2- Agris Ouest

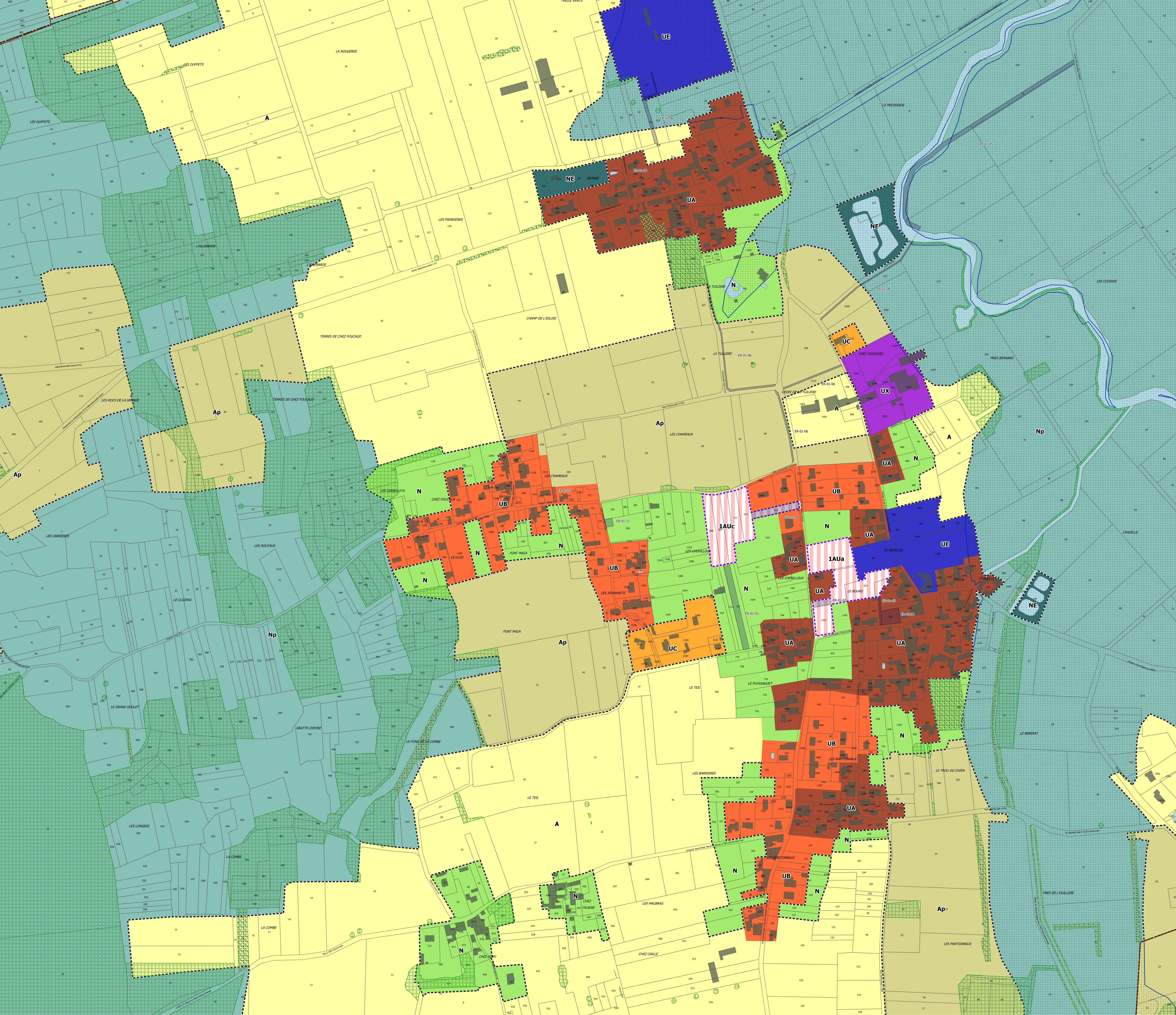
Vu pour être annexé à la  
délibération du conseil  
communautaire en date du  
31 janvier 2022



Le Président de la Communauté de  
Communes  
Jean-Marc BROUILLET







**DECOUPAGE DU TERRITOIRE EN ZONES**

**Zones urbaines multifonctionnelles**

- UA - Zone urbaine multifonctionnelle dense (centres anciens)
- Ula - Secteur urbain-dense, soumis au règlement d'un SPR
- UB - Zone urbaine multifonctionnelle moyennement dense (couronnes de centres anciens)
- Ulb - Secteur urbain moyennement dense, soumis au règlement d'un SPR
- UC - Zone urbaine multifonctionnelle peu dense
- Ucl - Secteur urbain peu dense, soumis au règlement d'un SPR
- Uls - Zone urbaine à vocation mixte soumise au règlement d'un SPR

**Zones urbaines spécialisées**

- UE - Zone urbaine destinée aux équipements
- UES - Secteur urbain destiné aux équipements, soumis au règlement d'un SPR
- Ugy - Zone urbaine pour l'accueil des gens du voyage
- Uls - Zone urbaine destinée à l'accueil touristique
- UX - Zone urbaine destinée aux activités principalement industrielles et artisanales
- Ulx - Secteur urbain destiné aux activités, soumis au règlement d'un SPR
- Ulx - Secteur urbain destiné aux commerces et activités associées
- Ulx - Secteur urbain destiné aux commerces et activités associées, soumis au règlement d'un SPR
- Ulx - Secteur urbain dédié à une aire de services
- Ulx - Secteur urbain destiné aux activités et aux stockages du matériel des foraines

**Zones à urbaniser**

- 1AUA - Secteur multifonctionnel d'urbanisation dense
- 1AUB - Secteur multifonctionnel d'urbanisation moyennement dense
- 1AULa - Secteur multifonctionnel d'urbanisation moyennement dense, soumis au règlement d'un SPR
- 1AULb - Secteur multifonctionnel d'urbanisation peu dense

**Zone agricole**

- A - Zone agricole
- As - Secteur agricole, soumis au règlement d'un SPR
- Ap - Secteur agricole protégé pour des raisons paysagères
- As - Secteur agricole protégé pour des raisons paysagères, soumis au règlement d'un SPR
- As - Secteur dédié à l'exploitation de carrières

**Zone naturelle et forestière**

- N - Zone naturelle
- Ns - Secteur naturel, soumis au règlement d'un SPR
- Np - Secteur naturel protégé pour des raisons environnementales et/ou liées aux risques
- Nps - Secteur naturel protégé pour des raisons environnementales et/ou liées aux risques, soumis au règlement d'un SPR
- NL - Secteur naturel destiné aux loisirs
- NLs - Secteur naturel destiné aux loisirs, soumis au règlement d'un SPR
- NLm - Secteur naturel destiné aux loisirs motorisés
- NE - Secteur naturel destiné aux équipements
- NES - Secteur naturel destiné aux équipements, soumis au règlement d'un SPR
- Ner - Secteur naturel destiné à la production d'énergies renouvelables et à l'exploitation de carrière
- Nk - Secteur naturel destiné au stockage
- Nk - Secteur naturel destiné à l'hébergement et aux équipements touristiques

**DISPOSITIFS DE PROTECTION ET DE MISE EN VALEUR**

- 1000 - Element de paysage, espace vert protégé
- 1001 - Espèce bois classée
- 1002 - Element de patrimoine
- 1003 - Secteur affecté par le risque d'inondation
- 1004 - Bâtiment susceptible de changer de destination (numéro de repérage)

**DISPOSITIF ET INTENTIONS OPERATIONNELLES**

- 1005 - Secteur comportant des DAP
- 1006 - Emplacement réservé

**AUTRES INFORMATIONS**

- 1007 - Limite communale
- 1008 - Constructions existantes non cadastrées

*Voir la pièce 3-3 pour la liste des réserves d'emprises et des éléments repérés au document graphique (éléments de patrimoine à protéger, bâtiments susceptibles de changer de destination et emplacements réservés)*



Communauté de Communes  
**La Rochefoucauld**  
Porte du Périgord  
Périmètre ex-Bandiât-Tardoire

**PLAN LOCAL  
D'URBANISME  
INTERCOMMUNAL**

**PIÈCE N° 3.2.3**    **RÈGLEMENT - PIÈCES GRAPHIQUES**  
PLANS CENTRÉS SUR LES PRINCIPAUX ENSEMBLES URBAINÉS - 1/2000e

**3-2-3- Agris Bourg**

Vu pour être annexé à la  
délibération du conseil  
communautaire en date du  
31 janvier 2022

Le Président de la Communauté de  
Communes  
**Jean-Marc BROUILLET**



0 50 100 m

N



